

Oxygen Transfer Technology

EFFICIENCY BY DESIGN

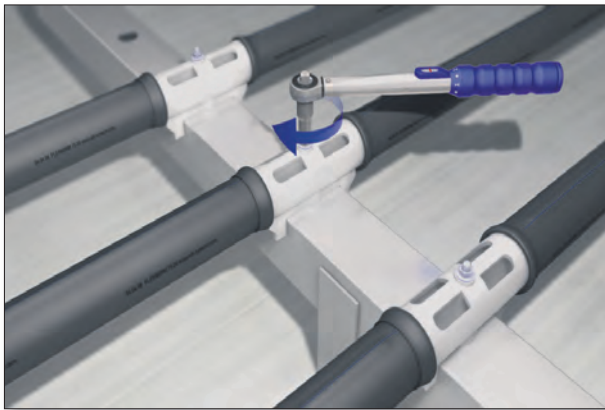
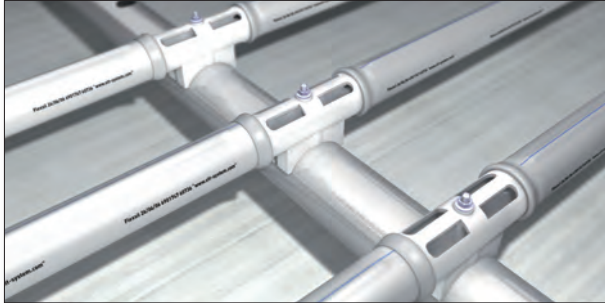


OTT GROUP

MAGNUM[®] CLIPIN[®]



Diseño innovador.



El difusor OTT MAGNUM®:

Una innovación con muchas ventajas – desde hace más de 15 años.

El **MAGNUM®** se caracteriza por su alta calidad y el rápido montaje.

La eficacia, alto rendimiento y larga durabilidad hacen del **MAGNUM®** un producto económico, rentable y sostenible.



Abrazadera.

Abrazadera de acero inoxidable en ambos extremos de la membrana situada bajo el doblez de la membrana.

Membrana.

Membranas tubulares fabricadas en FLEXSIL® o FLEXNORM® ideales para el tratamiento de aguas residuales. Altos estándares de calidad y amplias medidas de control de calidad garantizan fiabilidad y un gran rendimiento.

El número de lote impreso permite el seguimiento de la calidad por parte de nuestros clientes.

Instalación de la membrana libre de arrugas.

El diseño patentado del soporte OTT asegura una instalación de la membrana libre de arrugas. La estructura del difusor MAGNUM® esta patentada, esta presenta una ranura a lo largo de todo su cuerpo que permite que el aire discurra de forma homogénea en toda la longitud del difusor, esto hecho permite que la membrana se mantenga siempre sin pliegues en caso de funcionamiento intermitente de la aireación. Este detalle específico y único, es esencial para garantizar su máxima operatividad durante su vida útil.

Poros de membrana.

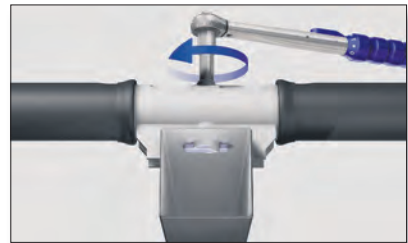
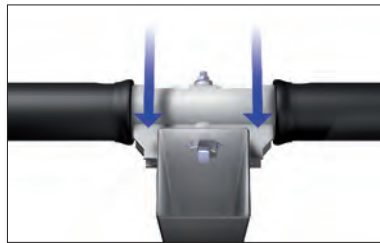
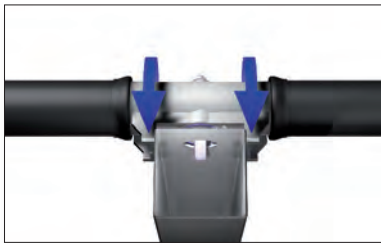
Una perforación de primera calidad proporciona una burbuja fina y un suministro de aire homogéneo. Nuestros productos destacan en este punto, así lo demuestran los resultados de estudios independientes. La perforación de la membrana puede ser realizada según las necesidades específicas de cada planta – solicítenos información.

Soporte de PP.

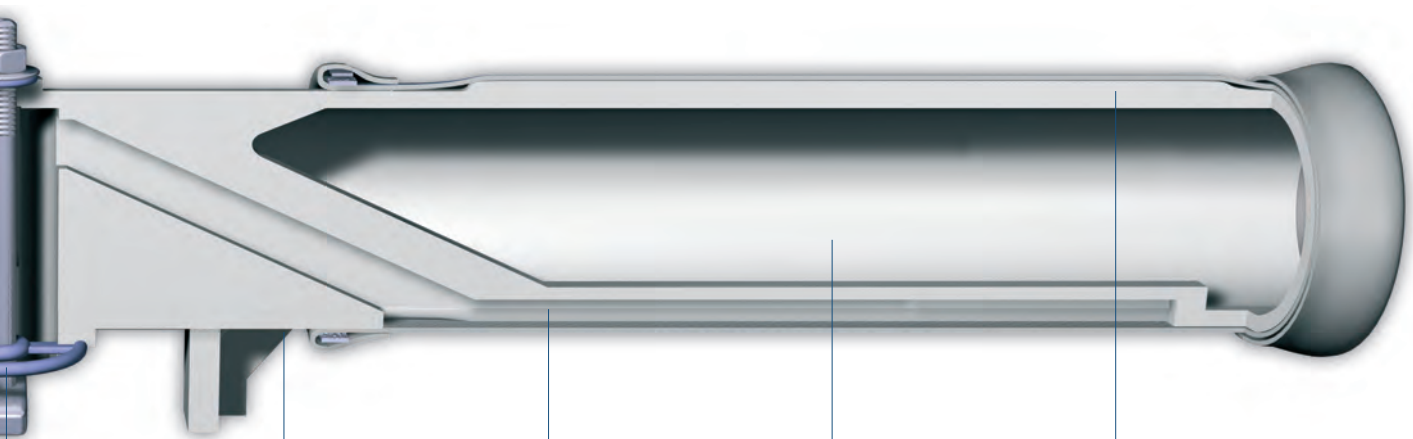
El difusor MAGNUM es un producto de moldeo por inyección, de polipropileno (PP) reciclable y ecológico. La construcción y el diseño hacen del soporte MAGNUM un producto único en el mercado.

Ventajas del producto.

- + longitudes útiles: 1000, 1500 y 2000mm
- + membranas de alta calidad para cualquier tipo de aplicación
- + montaje rápido y sencillo mediante conexión **CLIP IN®**
- + conexiones en tubo de sección cuadrada o redonda
- + tubo soporte en polipropileno ecológico



Instrucción y vídeo de montaje del difusor **MAGNUM®**: www.ott-system.com



CLIP IN®

Por su singular sistema de conexión rápida CLIP IN® el **MAGNUM®** es el difusor tubular más fácil de montar del mercado.

Posibilidades de conexión.

Los difusores **MAGNUM®** se encuentran disponibles para conexiones de diferentes medidas. Esto posibilita un montaje sobre tubo de sección cuadrada o redonda.

Canal de aireación longitudinal.

El modelo **MAGNUM®**, construido en una sola pieza, está dotado de un canal de aireación longitudinal que permite el reparto homogéneo de aire en la parte inferior del soporte.

Cámara de inundación.

El soporte del **MAGNUM®** está abierto e inundado en ambos extremos y en el centro, lo que minimiza la flotación.

Longitudes.

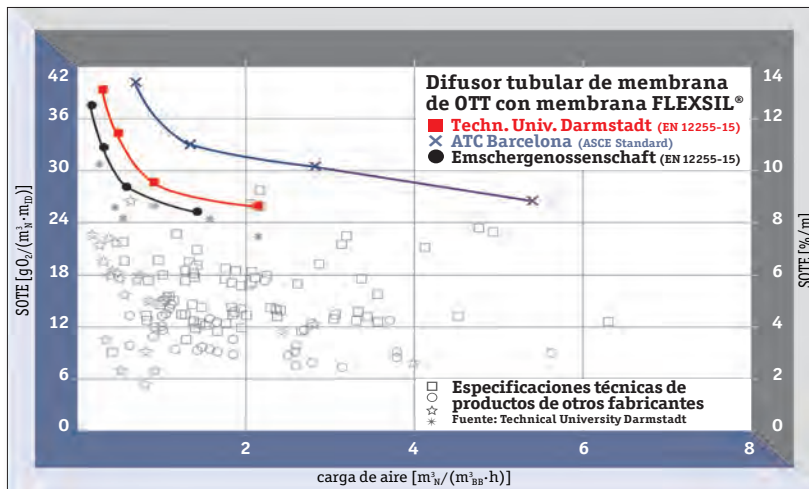
El modelo **MAGNUM®** está disponible en las siguientes longitudes útiles: 1000, 1500 und 2000 mm. La longitud total del difusor es de 200 mm más en cada caso.

MAGNUM® CLIPIN® de OTT – Eficacia y calidad.



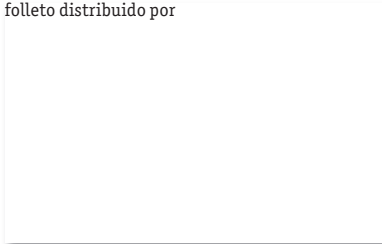
TANQUE DE LODOS ACTIVADOS: AIREADO CON DIFUSOR TUBULAR DE MEMBRANA MAGNUM® 2000 FLEXSIL®

Sistemas de aireación OTT – Comparación de especificaciones técnicas



Resultados de mediciones de suministro de oxígeno en sistema con difusores instalados en toda el área del estanque, realizadas por instituciones independientes. Solicite éste y otros informes a OTT System.

folleto distribuido por



Member of
**German Water
Partnership**

info@ott-group.com
www.ott-group.com

